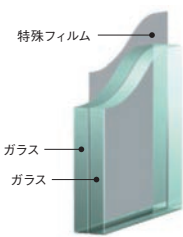
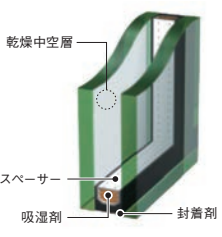



ガラス

GLASS

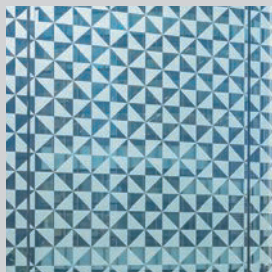
ガラスの基本的な構成と特徴

	合わせガラス	複層ガラス	単板ガラス
断面イメージ	 <p>特殊フィルム ガラス ガラス</p>	 <p>乾燥中空層 スペーサー 吸湿剤 封着剤</p>	 <p>ガラス</p>
構成	樹脂フィルムなどの中間膜を介して複数の板ガラスを接着して一体化した製品です。	板ガラスの間に一定間隔をおき、内部に乾燥空気をつまらした製品です。	板ガラスを1枚板として使用した製品です。
付加機能 ^{※1}	安全性、(デザイン性)、(視線制御)	断熱性、結露防止、(遮熱性)	(遮熱性)、(視線制御)
一般的な特徴 ^{※2}	<ul style="list-style-type: none"> ガラス破壊時の二次災害(破壊時のガラスの脱落、衝撃物の貫通)を軽減する製品です。 中間膜の種類や異素材との組合せ^{※2}により、装飾性や機能性を付加できます。 樹脂フィルムには紫外線カット機能があります。 	<ul style="list-style-type: none"> 断熱性能を向上させた製品です。同時にガラス表面の結露防止もできます。 構成する板ガラスの種類により、断熱+αの機能を付加できます。 	<ul style="list-style-type: none"> 下記機能を付加した製品があります。 熱線反射ガラス(特殊金属膜コーティング) 熱線吸収ガラス(原料に金属を加えて着色) セラミックプリントガラス(無機塗料による印刷)
一般的な関連商品 ^{※3}	<ul style="list-style-type: none"> 太陽光発電モジュール [サンジュール] 赤外線&紫外線カットガラス [クールパール] 装飾用合わせガラス [カラーラミセーフ] [ラミトーン] 合わせガラス [ラミセーフ] ほか 	<ul style="list-style-type: none"> Low-E複層ガラス<サンバランス> 透明複層ガラス<ペアガラス> 	<ul style="list-style-type: none"> 熱線反射ガラス [サンルックス] [サンカットΣ] 熱線吸収ガラス [サンユーログレー] [サンユーロブロンズ] [サングリーン]

※1 ()内は、ガラスの品種や構成により得られる機能です。 ※2 システム商品として、すべてが無条件でお使いいただけるものではありません。ご要望の際はご相談ください。

※3 合わせガラスの異素材との組合せは、事前に耐久性や安全性の評価が必要な場合があります。

さまざまなガラス



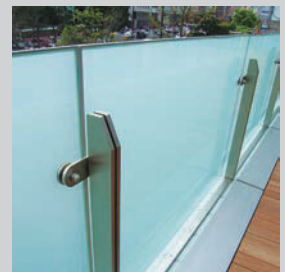
セラミックプリント(デザイン)



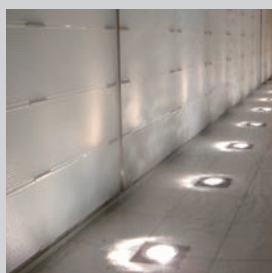
セラミックプリント(ドット)



エッチングガラス



乳白膜合わせガラス



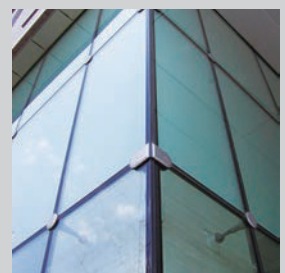
モールドガラス



曲げガラス



サンジュール



Low-E複層ガラス